



REPÚBLICA  
PORTUGUESA  
EDUCAÇÃO

DGEstE  
Direção Geral dos  
Estabelecimentos Escolares

# BALANÇO SOCIAL

Direção Geral dos Estabelecimentos Escolares

2015

NOTA: Este Balanço Social foi elaborado de acordo com o determinado pelo Decreto-Lei n.º 190/96, de 9 de outubro.

**Ficha técnica:**

**Título:** Balanço Social 2015

**Editor:** Direção Geral dos Estabelecimentos Escolares

**Recolha dos dados, concepção e elaboração:** Maria João Simões  
Célia Tecelão

**Edição digital:** disponível para consulta e *download* na intranet da DGEstE.

Lisboa, abril de 2016

## Índice

I - Introdução	5
II - Caracterização dos Recursos Humanos	6
1. Efetivo por modalidade de vinculação e género	7
2. Efetivo por relação jurídica de emprego	7
3. Efetivo por grupo de pessoal e género	8
4. Efetivo por escalão etário e género	8
4.1 Efetivo por escalão etário (Global)	9
4.2 Efetivo por escalão etário (Homem/Mulher)	9
5. Efetivo por antiguidade	10
5.1 Nível médio de antiguidade	10
5.2 Nível médio de antiguidade (Global)	11
6. Efetivo por nível de escolaridade	11
6.1 Efetivo por nível de escolaridade e sexo	12
6.2 Efetivo por nível de escolaridade (Global)	12
7. Trabalhadores portadores deficiência	13
8. Admissões e regressos de trabalhadores por modalidade	13
8.1 Admissões e regressos de trabalhadores	14
9. Saídas de trabalhadores contratados/nomeados ou em comissão de serviço segundo motivo e género	14
10. Mudanças de situação dos trabalhadores segundo motivo e género	15
III - Prestação de Trabalho e Absentismo	16
1. Trabalhadores por modalidade de horário de trabalho	17
2. Trabalhadores segundo o período normal de trabalho	17
3. Horas de trabalho suplementar segundo modalidade de prestação	18
4. Dias de ausência ao trabalho por motivo e género	18
5. Taxa de absentismo	19
6. Dias de ausência por grupo de pessoal	19
7. Dias de ausência por motivo	19
8. Acidentes de trabalho	20
8.1 Acidentes de trabalho/Incapacidade	20

IV - Encargos com o Pessoal	21
1. Total de encargos com pessoal	22
1.1 Total de encargos com pessoal (Global)	22
2. Remunerações mensais ilíquidas referentes ao mês de dezembro	23
3. Estrutura remuneratória	23
V - Formação Profissional / Relações Profissionais / Disciplina	24
1. Número de ações de formação por tipo e duração	25
2. Número de participações/participantes em ações de formação	25
3. Número de participantes por grupo profissional	25
4. Número de horas despendidas em formação	26
5. Encargos anuais com formação por tipo de ação	26
6. Relações profissionais	26
7. Disciplina	26

## I - Introdução

O *Balanço Social de 2015* da Direção Geral dos Estabelecimentos Escolares (DGEstE), elaborado de acordo com as orientações estabelecidas no decreto-lei nº 190/96, de 9 de outubro, fornece um conjunto de informações relativas à caracterização socioprofissional deste serviço do Ministério da Educação.

O *Balanço Social* constitui um valioso instrumento de informação, permitindo à organização e, em particular à direção de topo, introduzir mais racionalidade no planeamento e na gestão.

Do *Balanço Social de 2015* são de salientar os seguintes aspetos:

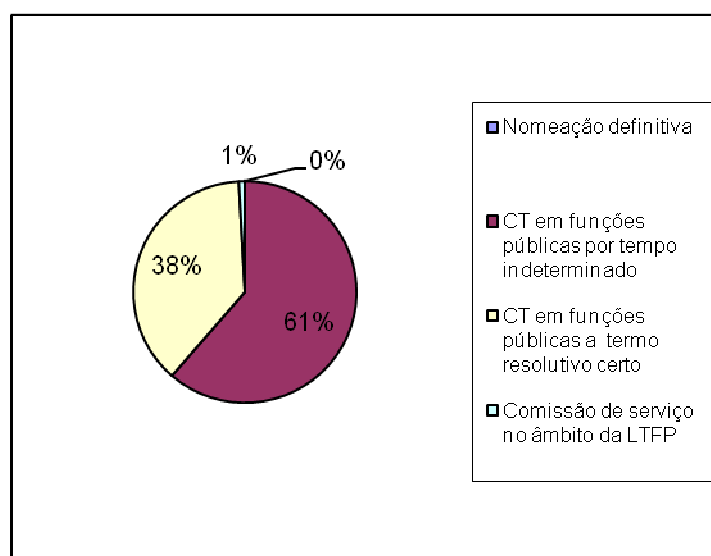
- ⇒ O total do efetivo da DGEstE, a 31 de dezembro de 2015, era de 912 trabalhadores, 504 homens e 408 mulheres, o que representa 55% de colaboradores de sexo masculino e 45% do sexo feminino.
- ⇒ A idade média do efetivo encontra-se entre os 60 e os 64 anos. Concentram-se nos escalões etários dos 55-59 e 60-64 anos, os grupos com mais elementos (530). Estes 2 grupos representam 59 % do efetivo.
- ⇒ O nível médio de antiguidade encontra-se entre os 20 e os 24 anos, representando 22 % do efetivo.
- ⇒ O nível de escolaridade é elevado, apresentando 382 trabalhadores formação de nível superior, equivalente a 42 % do efetivo.
- ⇒ O principal motivo de ausência ao trabalho foi a doença, com 6967 dias de ausência.
- ⇒ Verificou-se, em 2015, uma taxa de absentismo de 2,8 %.

## II - CARACTERIZAÇÃO DOS RECURSOS HUMANOS

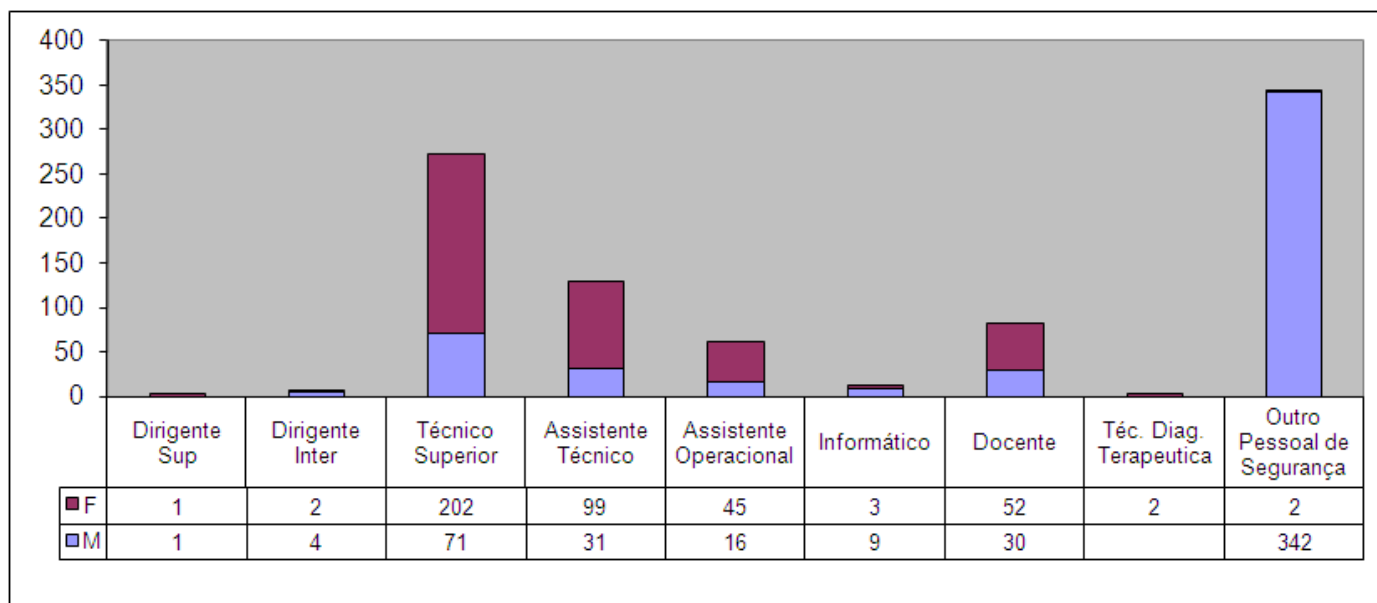
## 1. Efetivo por modalidade de vinculaço e gnero

Recursos humanos segundo vinculaço		Dirigente Sup	Dirigente Inter	Técnic superior	Assistente Técnico	Assistente Operacional	Informático	Docente	Téc. Diag. Terapeutica	Outro Pessoal de Segurança	Total
Total efectivos	M	1	4	71	31	16	9	30		342	504
	F	1	2	202	99	45	3	52	2	2	408
	T	2	6	273	130	61	12	82	2	344	912
Nomeaçã definitiva	M										0
	F										0
	T	0	0	0	0	0	0	0	0	0	0
CT em funções púlicas por tempo indeterminado	M			71	31	16	9	30			157
	F			202	99	45	3	52	2		403
	T	0	0	273	130	61	12	82	2	0	560
CT em funções púlicas a termo resolutivo certo	M									342	342
	F									2	2
	T	0	0	0	0	0	0	0	0	344	344
Comissã de serviço no âmbito da LTFP	M	1	4								5
	F	1	2								3
	T	2	6	0	0	0	0	0	0	0	8

## 2. Efetivo por relaço jurídica de emprego



## 3. Efetivo por grupo de pessoal e género



## 4. Efetivo por escalão etário e género

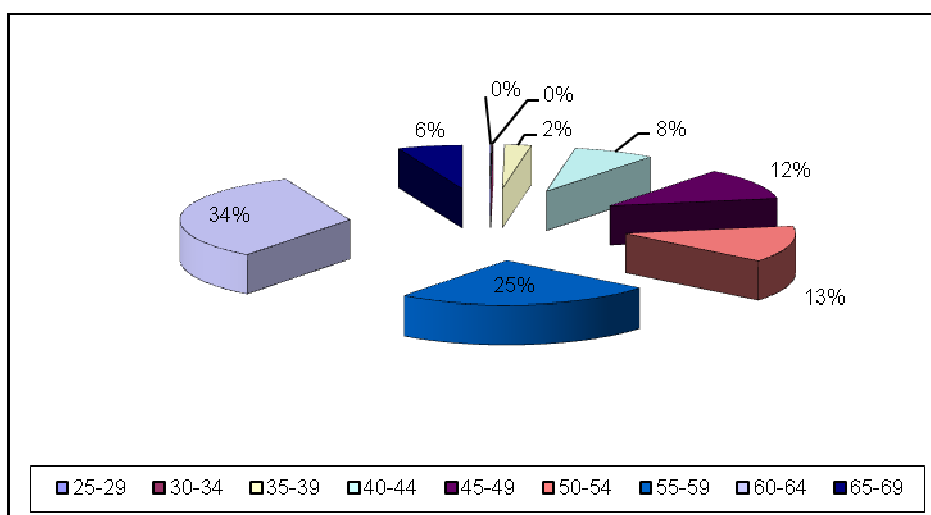
Estrutura etária (em 31 de dezembro)	Homens	Mulheres	Total
Até 18 anos			
18-24			
25-29		1	1
30-34		1	1
35-39	8	15	23
40-44	20	51	71
45-49	25	82	107
50-54	36	87	123
55-59	129	95	224
60-64	241	65	306
65-69	45	11	56
70 e mais			
TOTAL	504	408	912

Nível Médio de Idade = Entres 60-64 ANOS

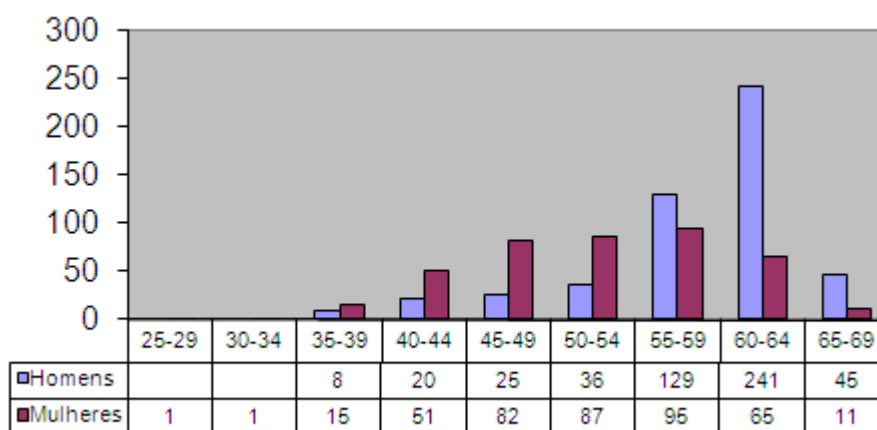


#### 4.1 Efetivo por escalão etário (Global)

**Nota:** Os trabalhadores entre os 55 e os 64 anos representam 59 % do efetivo.



#### 4.2 Efetivo por escalão etário (Homem/Mulher)

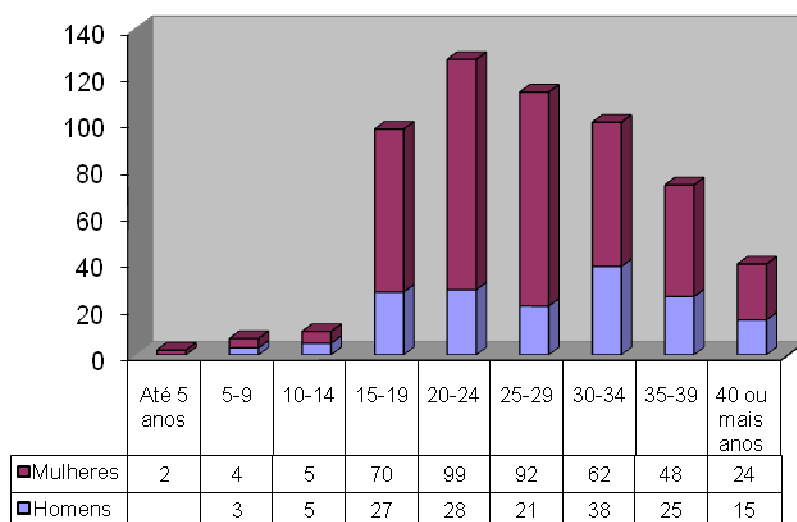


## 5. Efetivo por antiguidade

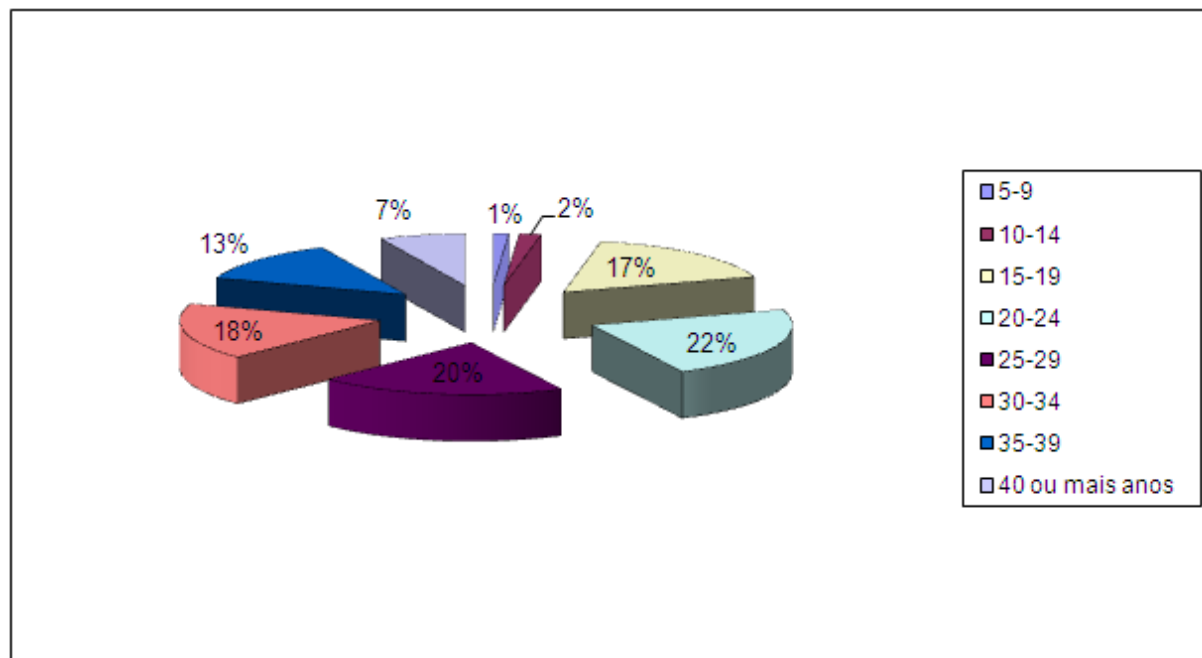
Estrutura antiguidades (em 31 de dezembro)	Homens	Mulheres	Total
Até 5 anos		2	2
5-9	3	4	7
10-14	5	5	10
15-19	27	70	97
20-24	28	99	127
25-29	21	92	113
30-34	38	62	100
35-39	25	48	73
40 ou mais anos	15	24	39
<b>TOTAL</b>	<b>162</b>	<b>406</b>	<b>568</b>
Nível médio de antiguidade = Entre 20-24 Anos			

\*Falta de elementos para registar : antiguidade dos 344 vigilantes

## 5.1 Nível médio de antiguidade = Entre 20-24 Anos



## 5.2 Nível médio de antiguidade (Global)

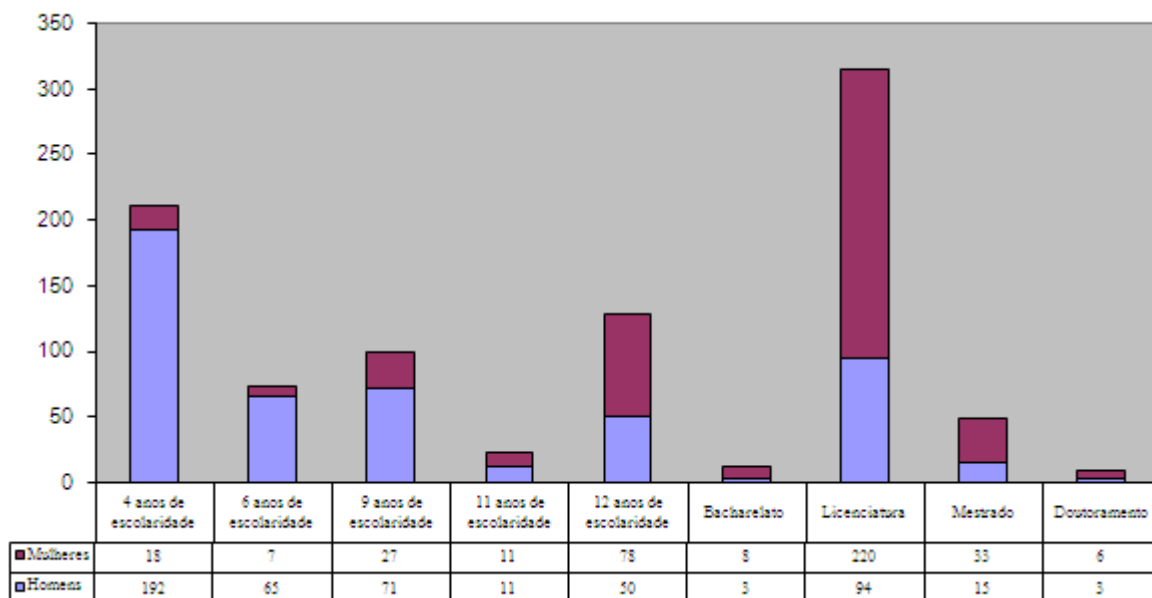


## 6. Efetivo por nível de escolaridade

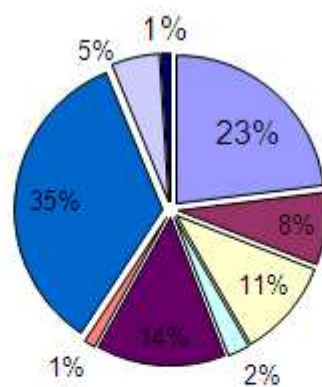
Estrutura habilitacional (em 31 de dezembro)	Homens	Mulheres	Total
Menos de 4 anos de escolaridade			
4 anos de escolaridade	192	18	210
6 anos de escolaridade	65	7	72
9 anos de escolaridade	71	27	98
11 anos de escolaridade	11	11	22
12 anos de escolaridade	50	78	128
Bacharelato	3	8	11
Licenciatura	94	220	314
Mestrado	15	33	48
Doutoramento	3	6	9

TOTAL	504	408	912
-------	-----	-----	-----

### 6.1 Efetivo por nível de escolaridade e sexo



### 6.2 Efetivo por nível de escolaridade (Global)



4 anos de escolaridade	6 anos de escolaridade	9 anos de escolaridade
11 anos de escolaridade	12 anos de escolaridade	Bacharelato ou curso médio
Licenciatura	Mestrado	Doutoramento

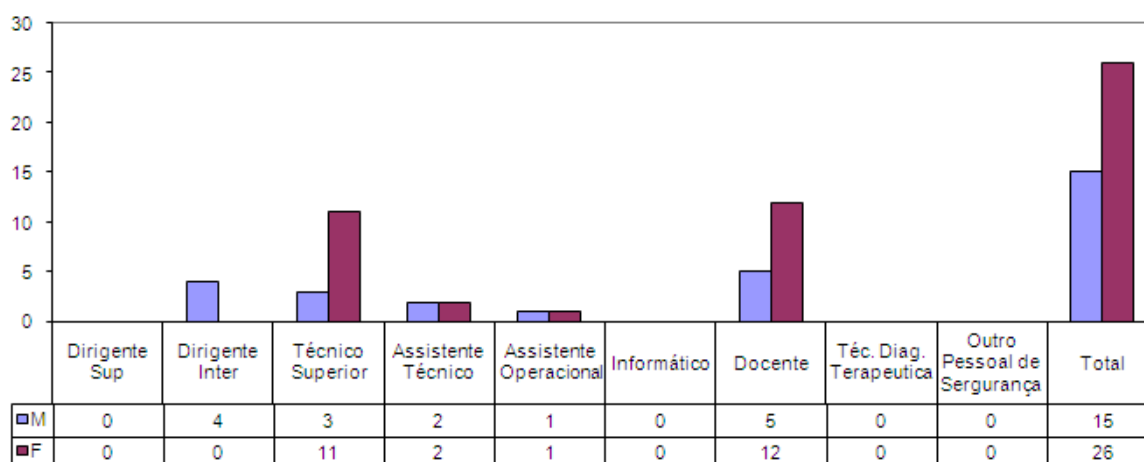
## 7. Trabalhadores portadores de deficiência

Trabalhadores portadores de deficiência	35-39		40 - 44		45 - 49		50 - 54		55 - 59		60-64		65-69		Total		Total
	M	F	M	F	M	F	M	F	M	F	M	F	M	F	M	F	
	Dirigente Sup															0	
Dirigente Inter															0	0	0
Técnico superior				1		4	2	2	1	5	1	3			4	15	19
Assistente Técnico										2		1			0	3	3
Assist Operacional								1							0	1	1
Informático		1													0	1	1
Docente								1							0	1	1
Tec Diag e terap															0	0	0
Outro Pessoal de Segurança					1								1		2	0	2
<b>Total</b>	<b>0</b>	<b>1</b>	<b>0</b>	<b>1</b>	<b>1</b>	<b>4</b>	<b>2</b>	<b>4</b>	<b>1</b>	<b>7</b>	<b>1</b>	<b>4</b>	<b>1</b>	<b>0</b>	<b>6</b>	<b>21</b>	<b>27</b>

## 8. Admissões e regressos de trabalhadores por modalidade

Admissões e regressos (Entre 1 de janeiro e 31 de dezembro)		Dirigente Sup	Dirigente Inter	Técnico Superior	Assistente Técnico	Assistente Operacional	Informático	Docente	Téc. Diag. Terapeutica	Outro Pessoal de Segurança	Total
Total efectivos	M	0	4	3	2	1	0	5	0	0	15
	F	0	0	11	2	1	0	12	0	0	26
	<b>T</b>		<b>4</b>	<b>14</b>	<b>4</b>	<b>2</b>	<b>0</b>	<b>17</b>	<b>0</b>	<b>0</b>	<b>41</b>
Procedimento concursal	M										0
	F										0
	T	0	0	0	0	0	0	0	0	0	0
Cedência	M			0							0
	F			0							0
	T	0	0	0	0	0	0	0	0	0	0
Mobilidade	M			2	1	1					4
	F			5	1	0					6
	T	0	0	7	2	1	0	0	0	0	10
Regresso de licença	M										0
	F			0	0						0
	T	0	0	0	0	0	0	0	0	0	0
Comissão de serviço	M		4	0				0			4
	F		0	0							0
	T	0	4	0	0	0	0	0	0	0	4
CEAGP	M			0				0			0
	F		0	2							2
	T	0	0	2	0	0	0	0	0	0	2
Outras situações	M			1	1	0		5			7
	F			4	1	1		12			18
	T	0	0	5	2	1	0	17	0	0	25

## 8.1 Admissões e regressos de trabalhadores



## 9. Saídas de trabalhadores contratados/nomeados ou em comissão de serviço segundo o motivo e género

Motivo das saídas de trabalhadores contratados / nomeados ou em comissão de serviço (Entre 1 de janeiro e 31 de dezembro)		Dirigente Sup	Dirigente Inter	Técnico Superior	Assistente Técnico	Assistente Operacional	Informático	Docente	Téc. Diag. Terapeutica	Outro Pessoal de Sergurança	Total
Morte	M										
	F										
Caducidade (Termo)	M										
	F										
Reforma / Aposentação	M			3							3
	F			2	3	1					6
Cessaço por mútuo acordo	M										
	F										
Denúncia (por iniciativa do trabalhador)	M										
	F										
Mobilidade	M			4		1	1	1			7
	F			4	6	1	1				12
Comissáo de serviço	M		5								5
	F		1								1
Outros situaçoes	M			1	2			2			5
	F		1	1	1	1		10			14
Total	M										53
	F		1	7	10	3	1	10			

## 10. Mudanças de situação dos trabalhadores segundo o motivo e género

Mudança de situação dos trabalhadores (Entre 1 de Janeiro e 31 de Dezembro)		Dirigente Sup	Dirigente Inter	Técnico superior	Assistente Técnico	Assistente Operacional	Informático	Docente	Téc. Diag. Terapeutica	Outro Pessoal de Segurança	Total
Promoções (carreiras não revistas e carreiras subsistentes)	M										
	F										
Alteração obrigatória do posicionamento remuneratório	M										
	F										
Alteração de posicionamento remuneratório por opção gestionária	M										
	F										
Procedimento Concursal	M										
	F										
Consolidação da mobilidade na categoria	M										
	F										
Total											<b>0</b>

### III - PRESTAÇÃO DE TRABALHO E ABSENTISMO



## 1. Trabalhadores por modalidade de horário de trabalho

Modalidades de horário (Em 31 de Dezembro)	Dirigente Sup	Dirigente Inter	Técnico Superior	Assistente Técnico	Assistente Operacional	Informático	Docente	Téc.Diag. Terapeutica	Outro Pessoal de Segurança	Total
Horário rígido										
Horário flexível			232	114	58	12	68	2	344	830
Horários desfasado										
Jornada contínua			18	5			1			24
Trabalho por turnos				9	1					10
Específico			9	1						10
Isonção de horário	2	6	14	1	2		13			38
<b>TOTAL</b>	<b>2</b>	<b>6</b>	<b>273</b>	<b>130</b>	<b>61</b>	<b>12</b>	<b>82</b>	<b>2</b>	<b>344</b>	<b>912</b>

## 2. Trabalhadores segundo o período normal de trabalho

Trabalhadores segundo o período normal de trabalho (PNT)	Tempo completo		PNT inferior a tempo completo				M	F	Total
			Regime especial		Tempo parcial ou outro regime				
	40 horas		20H		37,30 h/ jornada contínua				
	M	F	M	F	M	F			
Dirigente Sup	1	1					1	1	2
Dirigente Inter	4	2					4	2	6
Técnico superior	69	186			2	16	71	202	273
Assistente Técnico	31	94				5	31	99	130
Assist Operacional	16	45					16	45	61
Informático	9	3					9	3	12
Docente	29	52			1		30	52	82
Tec. Diag.e Terapeutica		2					0	2	2
Outro Pessoal de Segurança	342	2					342	2	344
<b>Total</b>	<b>501</b>	<b>387</b>	<b>0</b>	<b>0</b>	<b>3</b>	<b>21</b>	<b>504</b>	<b>408</b>	<b>912</b>

## 3. Horas de trabalho suplementar segundo modalidade de prestação

Horas de trabalho suplementar, segundo prestação do trabalho e género (Entre 1 de Janeiro e 31 de Dezembro)	M	F	T
Trabalho suplementar diurno	2672,00		2672,00
Trabalho em dias de descanso semanal complementar	57,00		57,00
Trabalho em dias feriados	26,30		26,30
Trabalho em dias de descanso semanal obrigatório	291,00		291,00
<b>TOTAL</b>	<b>3046,30</b>		<b>3046,30</b>

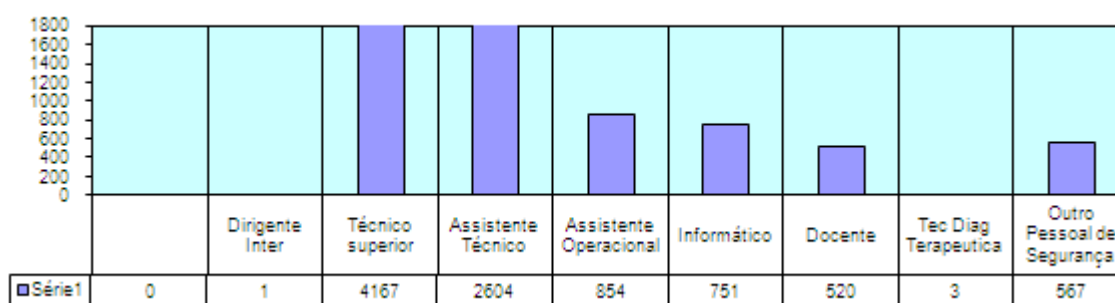
## 4. Dias de ausência ao trabalho por motivo e género

Dias de ausência ao trabalho (entre 1 de janeiro a 31 de dezembro)		Dirigente Sup	Dirigente Inter	Técnico superior	Assistente Técnico	Assist Operacional	Informático	Docente	Tec Diag Terap	Outro Pessoal de Segurança	M	F	Total M/F
Casamento	M			11							11		26
	F					15						15	
Protecção na parentalidade	M			50	20	8		22			100		796
	F			347	109		213	25	2			696	
Falecimento de familiar	M			19	6	6		13			44		175
	F			82	26	15		8				131	
Doença	M			697	619	313	86	15		567	2297		6967
	F		1	2495	1028	358	423	365				4670	
Acidente em serviço ou doença profissional	M				483						483		552
	F				3	66						69	
Assistência a familiares	M			15		9					24		110
	F			10	34	15		27				86	
Trabalhador-estudante	M												55
	F			25	30							55	
Por conta do período de férias	M			56,5	50	11	19	27			163,5		750,5
	F			333,5	188,5	37	9	18	1			587	
Com perda de vencimento	M												
	F												
Greve	M			3		1					4		15
	F			10	1							11	
Outras	M			13			1				14		20
	F				6							6	
<b>TOTAL</b>			<b>1</b>	<b>4167</b>	<b>2603,5</b>	<b>854</b>	<b>751</b>	<b>520</b>	<b>3</b>	<b>567</b>	<b>3140,5</b>	<b>6326</b>	<b>9466,5</b>

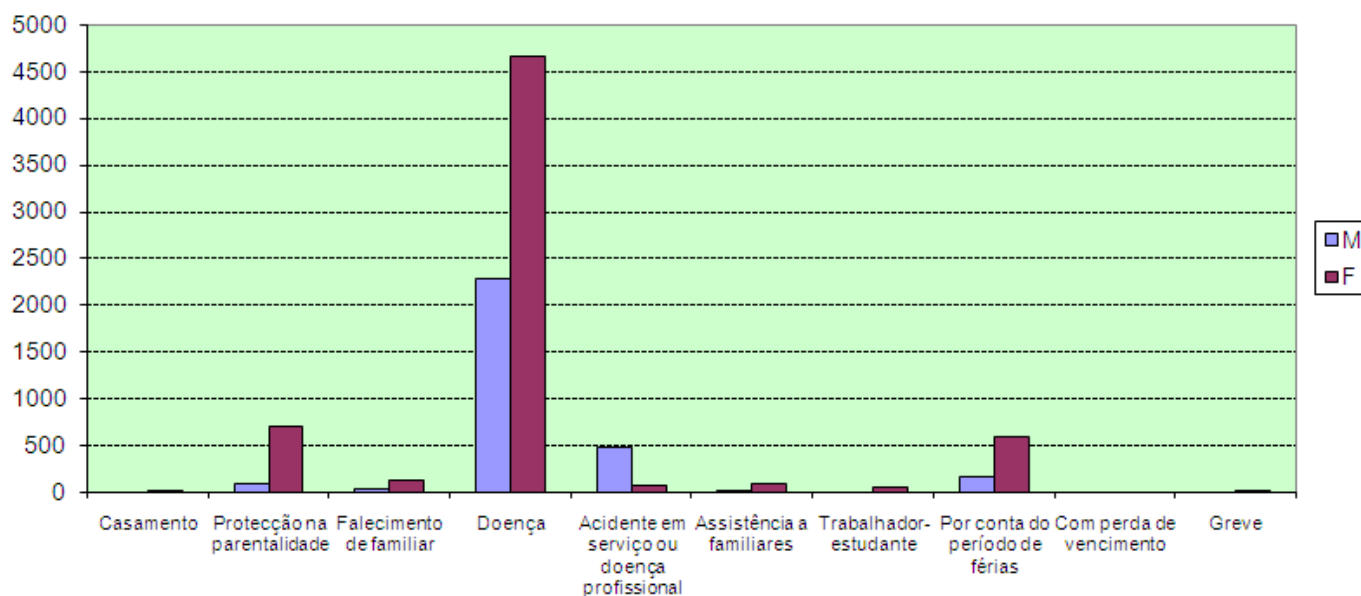
## 5. Taxa de Absentismo (homens e mulheres)

	2011	2012	2013	2014	2015
Masculino	3,3%	2,4%	0,6%	0,8%	1,7%
Feminino	3%	2,7%	1,7%	3,3%	4,2%
Total	3,1%	2,6%	1,1%	1,9%	2,8%

## 6. Dias de ausência por grupo de pessoal



## 7. Dias de ausência por motivo



## 8. Acidentes de trabalho

Tipos	Acidentes no local de trabalho				
	Total	Sem dias de baixa	1 a 3 dias de baixa	4 a 30 dias de baixa	Superior a 30 dias de baixa
Número total de acidentes	4	2		2	
Número de acidentes com baixa	0				
Número de dias perdidos por acidentes ocorridos no ano	336			5	331
Número de dias perdidos por acidentes ocorridos em anos anteriores	1391			25	1366

## 8.1 Acidentes de trabalho/Incapacidade

Acidentes de trabalho	Número casos
Incapacidade permanente declarados no ano	2
Incapacidade permanente absoluta	2
Incapacidade permanente parcial	
Incapacidade permanente absoluta para o trabalho habitual	
Incapacidade temporária e absoluta	
Incapacidade temporária e parcial	
Total	4

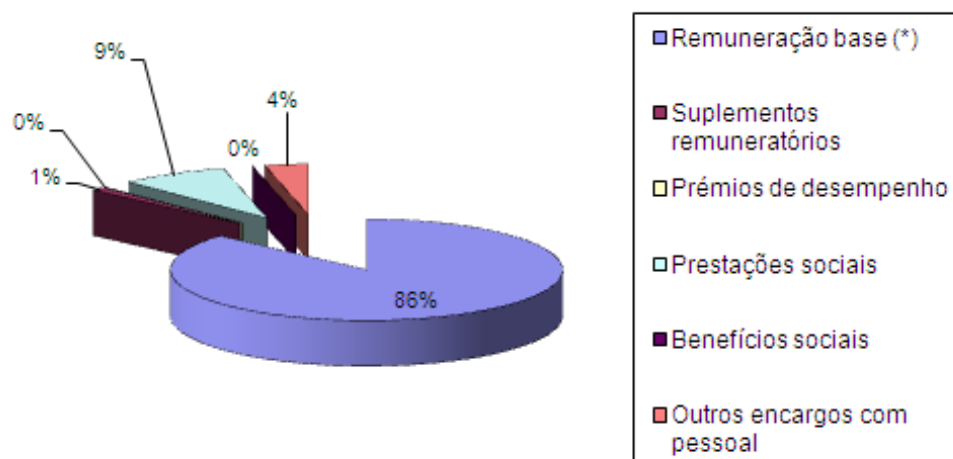
## IV - ENCARGOS COM O PESSOAL

## 1. Total de encargos com pessoal

Tipo de encargo	Valor em Euros
Remunerao base (*)	16.288.667,15 €
Suplementos remunerat3rios	191.100,47 €
Pr3mios de desempenho	
Prestaoes sociais	1.668.525,39 €
Benef3cios sociais	
Outros encargos com pessoal	670.302,69 €
<b>Total</b>	<b>18.818.595,70 €</b>

Nota: (\*) incluindo subs3dio de f3rias e de Natal.

## 1.1 Total de encargos com pessoal (Global)

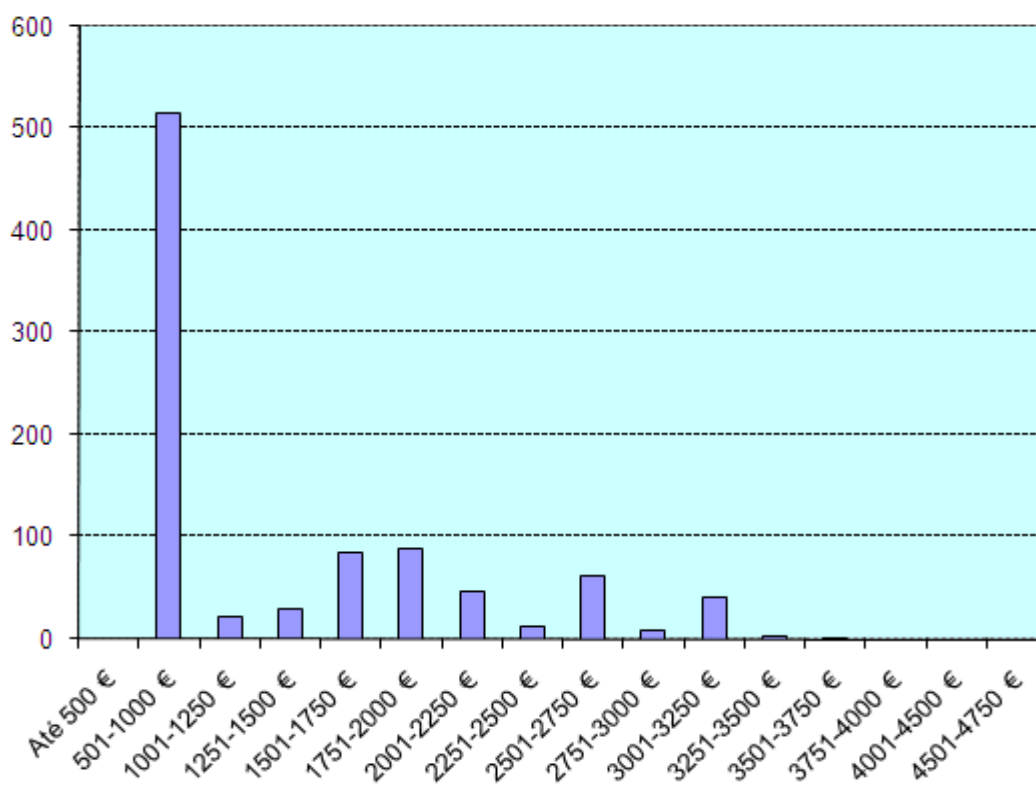


## 2. Remunerações mensais ilíquidas referentes ao mês de dezembro

Escalão de remuneração/Género	Masculino	Feminino	Total
Até 500 €			
501-1000 €	378	136	514
1001-1250 €	7	15	22
1251-1500 €	11	18	29
1501-1750 €	22	63	85
1751-2000 €	25	63	88
2001-2250 €	12	34	46
2251-2500 €	1	11	12
2501-2750 €	21	41	62
2751-3000 €	5	4	9
3001-3250 €	18	23	41
3251-3500 €	3		3
3501-3750 €	1		1
3751-4000 €			
4001-4500 €			
4501-4750 €			
Total	504	408	912

Remuneração (€)	Masculino	Feminino
Mínima	505	505
Máxima	3.734,06	3.209,67

## 3. Estrutura remuneratória



**V - FORMAÇÃO PROFISSIONAL**

**RELAÇÕES PROFISSIONAIS**

**DISCIPLINA**



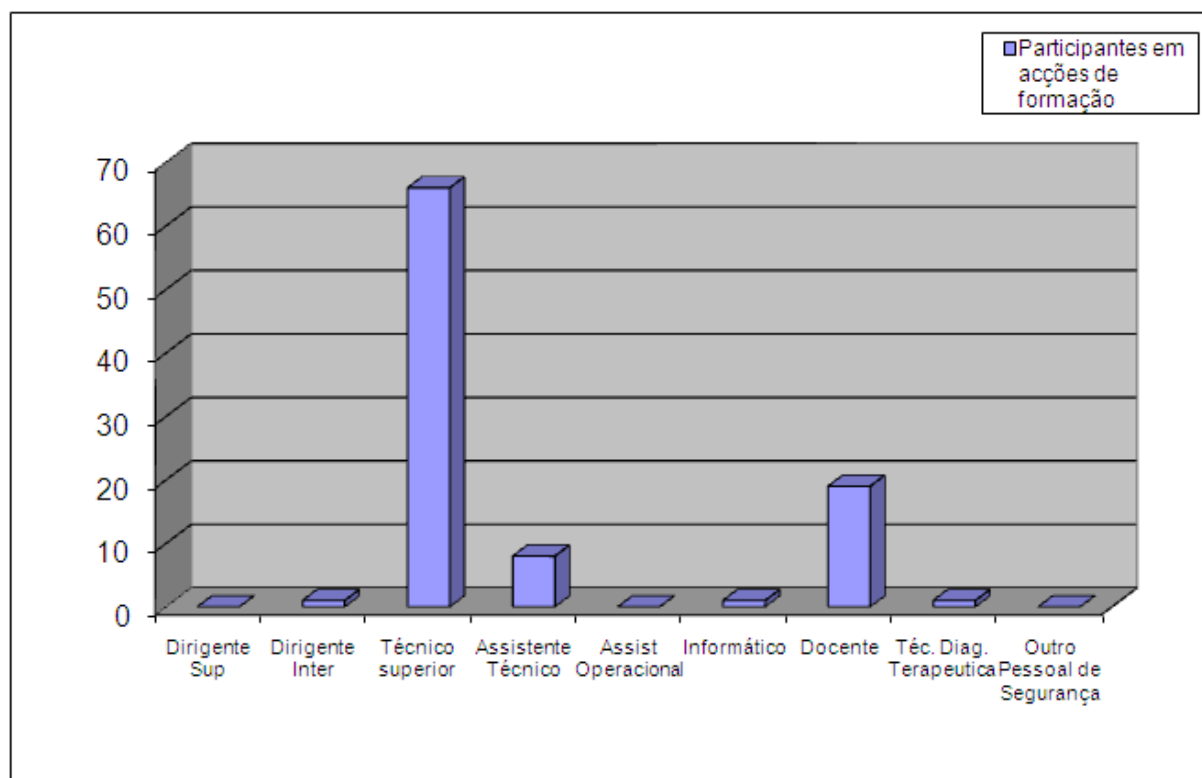
## 1. Número de ações de formação por tipo e duração

Tipo	Duração	Menos de 30 horas	De 30 a 59 horas	De 60 a 119 horas	De 120 horas ou mais	Total
	Ações Internas		38	2		
Ações Externas		184	5		1	190
Total		222	7		1	230

## 2. Número de participações/participantes em ações de formação

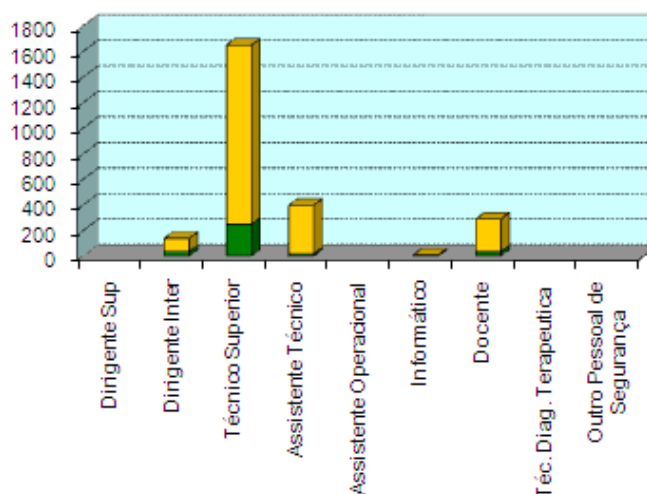
Níveis de qualificação (Entre 1 de janeiro e 31 de dezembro)		Dirigente Sup	Dirigente Inter	Técnico superior	Assistente Técnico	Assist Operacional	Informático	Docente	Téc. Diag. Terapeutica	Outro Pessoal de Segurança	Total
Ações internas	Nº de participações		5	31	3			1			40
Ações externas	Nº de participações		12	139	13		1	23	2		190
Total	Nº de participações		17	170	16		1	24	2		230
	Nº de participantes		1	66	8		1	19	1		95

## 3. Número de participantes por grupo profissional



## 4. Número de horas despendidas em formação

Grup Pessoal/Tipo	Dirigente Sup	Dirigente Inter	Técnico Superior	Assistente Técnico	Assistente Operacional	Informático	Docente	Téc. Diag. Terapeutica	Outro Pessoal de Segurança	Total
ações internas		36	249	18			34			337
ações externas		101	1400	378		8	254			2141
Total		137	1649	396		8	288	20		2478



## 5. Encargos anuais com formação por tipo de ação

Tipo de ação	Valor em Euros
Despesas com ações internas	
Despesas com ações externas	<b>820,00€</b>
<b>TOTAL</b>	<b>820,00€</b>

## 6. Relações profissionais

- Em 2015 estavam sindicalizados 54 trabalhadores.

## 7. Disciplina

- Não foram instaurados processos durante o ano de 2015.